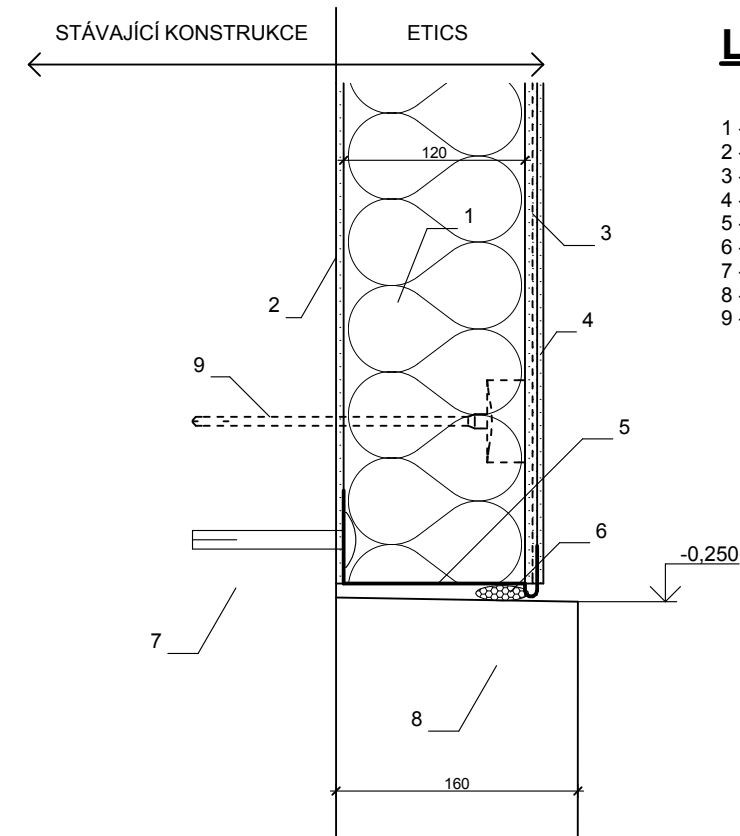


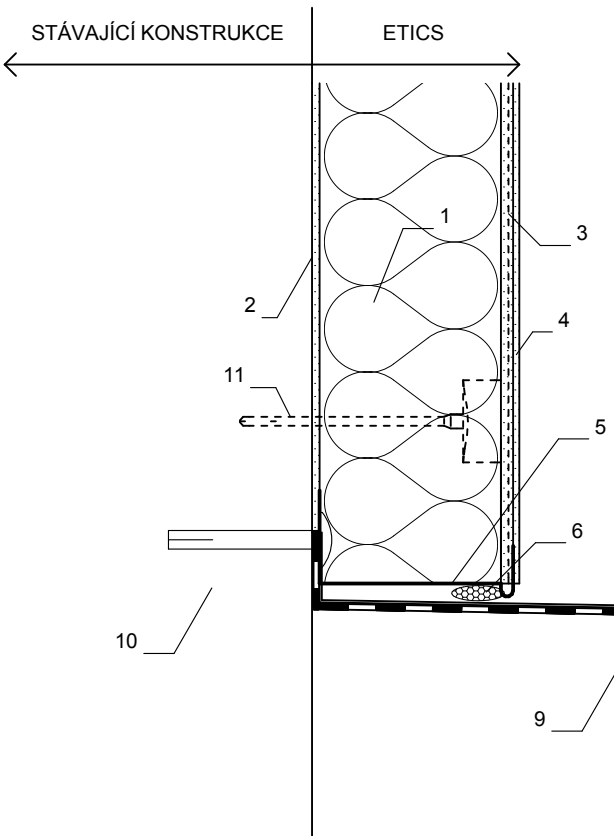
DETAIL D2c - ZATEPLENÍ OBVODOVÉHO ZDIVA
1:5



LEGENDA

- 1 - TEPELNÁ IZOLACE Z MINERÁLNÍCH VLÁKEN tl. 120mm
- 2 - LEPIDLO
- 3 - LEPICÍ STĚRKA VYZTUŽENÁ SKLOTEXTILNÍ SÍŤOVINOU
- 4 - TENKOVRSŤVÁ PROBARVENÁ OMÍTKA
- 5 - ZAKLÁDACÍ LIŠŤA PRO ETICS
- 6 - VODOTĚSNÁ KOMPRIMAČNÍ PÁSKA
- 7 - STÁVAJÍCÍ OBVODOVÁ KONSTRUKCE
- 8 - STÁVAJÍCÍ IZOLAČNÍ PŘIZDÍVKA OBLOŽENA KERAMICKÝM OBKLADEM
- 9 - TALÍŘOVÁ HMOŽDINKA ZAPUŠTĚNÁ S KRYTKOU

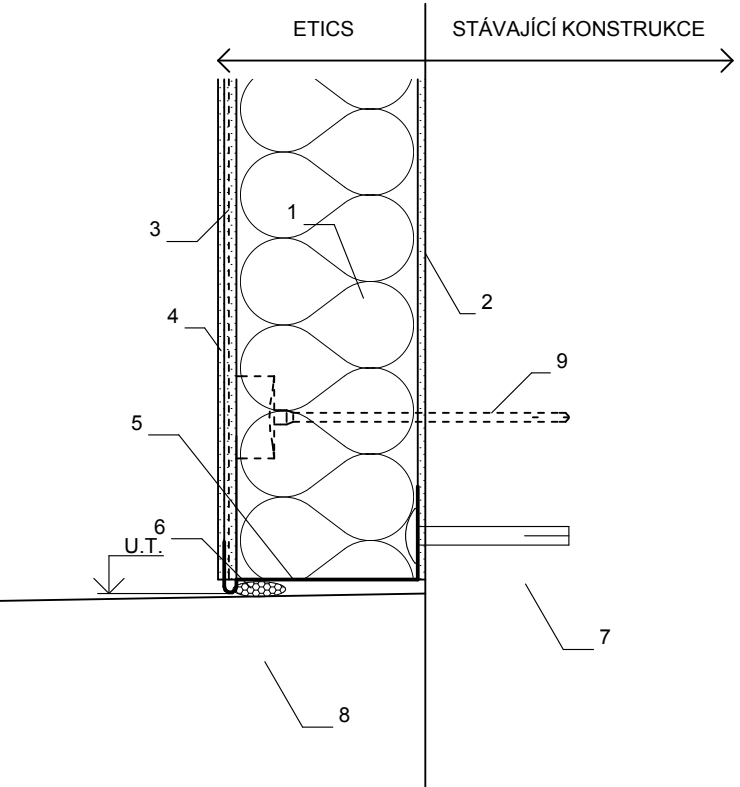
DETAIL D3 - NAPOJENÍ ZATEPLENÍ ZDIVA NA STŘECHU KRČKU
1:5



LEGENDA

- 1 - TEPELNÁ IZOLACE Z MINERÁLNÍCH VLÁKEN tl. 120mm
- 2 - LEPIDLO
- 3 - LEPICÍ STĚRKA VYZTUŽENÁ SKLOTEXTILNÍ SÍŤOVINOU
- 4 - TENKOVRSŤVÁ PROBARVENÁ OMÍTKA
- 5 - ZAKLÁDACÍ LIŠŤA PRO ETICS
- 6 - VODOTĚSNÁ KOMPRIMAČNÍ PÁSKA PRO SPÁRU tl. 5-15mm
- 7 - STÁVAJÍCÍ HYDROIZOLAČNÍ VRSTVA Z ASFALTOVÝCH PÁSŮ
- 8 - STÁVAJÍCÍ OPLECHOVÁNÍ ATIKY Z TIŽN PLECHU
- 9 - STÁVAJÍCÍ KONSTRUKCE ATIKY
- 10 - STÁVAJÍCÍ OBVODOVÁ KONSTRUKCE
- 11 - TALÍŘOVÁ HMOŽDINKA ZAPUŠTĚNÁ S KRYTKOU

DETAIL D2d - ZATEPLENÍ SOKLU
1:5



LEGENDA

- 1 - TEPELNÁ IZOLACE Z MINERÁLNÍCH VLÁKEN tl. 120mm
- 2 - LEPIDLO
- 3 - LEPICÍ STĚRKA VYZTUŽENÁ SKLOTEXTILNÍ SÍŤOVINOU
- 4 - TENKOVRSŤVÁ PROBARVENÁ OMÍTKA
- 5 - ZAKLÁDACÍ LIŠŤA PRO ETICS
- 6 - VODOTĚSNÁ KOMPRIMAČNÍ PÁSKA
- 7 - STÁVAJÍCÍ OBVODOVÁ KONSTRUKCE
- 8 - STÁVAJÍCÍ CHODNÍK ZE ZÁMKOVÉ DLAŽBY
- 9 - TALÍŘOVÁ HMOŽDINKA ZAPUŠTĚNÁ S KRYTKOU

±0,000=ÚROVEŇ PODLAHY 1.NP

Název stavby:			
RÚE OBJEKTU AKUTNÍ MEDICÍNY SVITAVSKÉ NEMOCNICE			
Místo stavby:			
k.ú. Svitavy-předměstí, p.č.st. 548/3			
Stavebník:			
Svitavská nemocnice a.s., Kollárova 7, 568 02 Svitavy			
Generální projektant:		APOLO CZ s.r.o., Tyršova 155	
Autor návrhu:		-----	
HIP:		Josef Findejs	
Projektant:		Miroslav Stejskal	
Zodp. projektant:		Ing. Martin Kozáček	
Kraj:	Pardubický	Formát:	2 A4
Stav. úřad:	Svitavy	Revize:	00
Číslo zakázky:		P0813	
Datum:		VI.13	
Stupeň PD:			
DOKUMENTACE PRO PROVEDENÍ STAVBY			
Objekt:		D1-01 OBJEKT AKUTNÍ MEDICÍNY	
Část:		D1-01-1 ARCHITEKTONICKO STAVEBNÍ ŘEŠENÍ	
Obsah přílohy:		DETAIL D2c, D2d, D3	
Autorizační razítko:			
Označení přílohy:		Číslo paré:	
D1-01-1.15			
Měřítko:		1:5	